

# Wunderbarer Blick über die Dächer, großzügige und helle 2 Raumwohnung mit Balkon in zentraler Lage

## Preise & Kosten

Käufercourtage	3,57%
Kaufpreis	398.913 €
Hausgeld	369 €



## Objektbeschreibung

Es bietet sich hier eine einmalige Gelegenheit zum Erwerb von 13 Eigentumswohnungen in sehr guter Lage im Leipziger Zentrum-Nord, fußläufig zwischen der Leipziger City und dem Rosental. Die Größe der Wohnungen und die Grundrisse sorgen für beste Vermietbarkeit. Der Lift, die großen Südbalkone und das grüne und ruhige große Karree hofseitig runden das Angebot hervorragend ab.

## Angaben zur Immobilie

Wohnfläche	112,37 m²
Zimmer	3
Schlafzimmer	2
Badezimmer	1
Balkone	1
Zustand des Objektes	Gepflegt
Verkaufsstatus	reserviert
Verfügbar ab	nach Vereinbarung
Objekt ist vermietet	Ja



## Lage

Die Innere Nordvorstadt von Leipzig ist ein kleineres Gebiet zwischen dem Hauptbahnhof und dem wesentlich größeren Stadtteil Zentrum-Nordwest mit Leipzig-Gohlis im Norden.

Das weithin sichtbare Hotel Westin liegt südlich in der Gegend und nah an der Innenstadt. Dort finden sich überwiegend Büros, Banken und Hotels. Der mehr nördlich gelegene Teil beherbergt ein paar herrliche Straßen mit traumhaften Wohnhäusern, mit Mengen an kleinen Läden und Restaurants entlang der Gohliser Straße. Die Grenzen zu Gohlis Süd sind hier fließend. Die Innere Nordvorstadt liegt direkt vis-a-vis zu dem renommierten und international bekannten Leipziger Zoo.

Das Rosental ist eine der beliebtesten historischen Parkanlagen in Leipzig. August der Starke, der ab 1694 in Sachsen regierte, wollte sich an dieser Stelle ein Schloss errichten. Das hat nicht so funktioniert; von der unbebaut gebliebenen Wiese aus sind daher heute sechs Sichtachsen zu bewundern..

## Ausstattung

Heizungsart

Fernheizung

Aufzug

Personenaufzug



## Ausstattung

Die Wohnung verfügt über:

- 3 Räume
- Wohnzimmer mit offener Küche
- großer Balkon, südliche Ausrichtung
- Badezimmer mit Fenster
- Parkett
- Lift im Haus
- Fernwärme

Die Wohnung ist vermietet. Die derzeitige Kaltmiete beträgt 1107,50 Euro, inkl. Nebenkosten beträgt die Miete 1.441,50 Euro.

## Energieausweis

Gebäudeart	Wohnimmobilie
Energieausweis Art	Verbrauch
Gültig bis	2024-04-29
Energieverbrauchskennwert	76.7kWh/m²a
Baujahr lt. Energieausweis	1900
Erstellungsdatum	Ausgestellt vor dem 01.05.2014
Energieeffizienzklasse	APLUS
Primärenergieträger	FERN



## Sonstiges

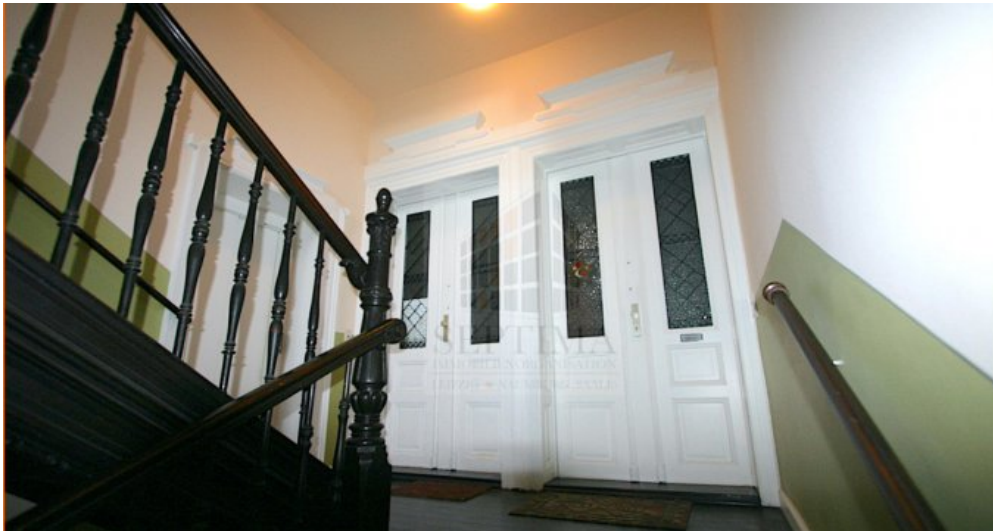




Kinderzimmer



Badezimmer



Treppenhaus(1)



Lift\_auf\_Etage



Treppenhaus3

