

Zu Fuß zum Bahnhof, der Innenstadt und dem Rosental - gemütliche 2 Raumwohnung mit Balkon zu verkaufen

Preise & Kosten

Käufercourtage	3,57%
Kaufpreis	241.600 €
Hausgeld	233 €



Objektbeschreibung

Es bietet sich hier eine Gelegenheit zum Erwerb von einer Eigentumswohnung in sehr guter Lage im Leipziger Zentrum-Nord, fußläufig zwischen der Leipziger City und dem Rosental. Der Bahnhof ist ebenfalls fußläufig zu erreichen.

Die Größe der Wohnung und der Grundriß sorgen für beste Vermietbarkeit. Der Lift, der Südbalkon und das grüne und ruhige große Karree hofseitig, runden das Angebot hervorragend ab.

Angaben zur Immobilie

Wohnfläche	81,06 m ²
Zimmer	2
Schlafzimmer	1
Badezimmer	1
Balkone	1
Zustand des Objektes	Gepflegt
Verkaufsstatus	offen
Verfügbar ab	nach Vereinbarung
Objekt ist vermietet	Ja



Lage

Die Innere Nordvorstadt von Leipzig ist ein kleineres Gebiet zwischen dem Hauptbahnhof und dem wesentlich größeren Stadtteil Zentrum-Nordwest mit Leipzig-Gohlis im Norden. Das weithin sichtbare Hotel Westin liegt südlich in der Gegend und nah an der Innenstadt. Dort finden sich überwiegend Büros, Banken und Hotels. Der mehr nördlich gelegene Teil beherbergt ein paar herrliche Straßen mit traumhaften Wohnhäusern, mit Mengen an kleinen Läden und Restaurants entlang der Gohliser Straße. Die Grenzen zu Gohlis Süd sind hier fließend. Die Innere Nordvorstadt liegt direkt vis-a-vis zu dem renommierten und international bekannten Leipziger Zoo. Das Rosental ist eine der beliebtesten historischen Parkanlagen in Leipzig. August der Starke, der ab 1694 in Sachsen regierte, wollte sich an dieser Stelle ein Schloss errichten. Das hat nicht so funktioniert; von der unbebaut gebliebenen Wiese aus sind daher heute sechs Sichtachsen zu bewundern..

Ausstattung

Heizungsart	Fernheizung
Aufzug	Personenaufzug
Kabel / Sat- TV	Ja



Ausstattung

Die Wohnung verfügt über:

- 2 Räume
- Schlafzimmer hofseitig
- separate Küche mit Ausgang zum Balkon
- Balkon, südliche Ausrichtung
- Badezimmer mit Wanne und Fenster
- Badezimmer mit Dusche
- Parkett
- Lift auf der Etage
- Fernwärme

Die Wohnung ist vermietet.

Energieausweis

Gebäudeart	Wohnimmobilie
Energieausweis Art	Verbrauch
Gültig bis	2024-04-29
Energieverbrauchskennwert	76.7kWh/m ² a
Baujahr lt. Energieausweis	1900
Erstellungsdatum	Ausgestellt vor dem 01.05.2014
Energieeffizienzklasse	APLUS
Primärenergieträger	FERN



Sonstiges



Schlafzimmer



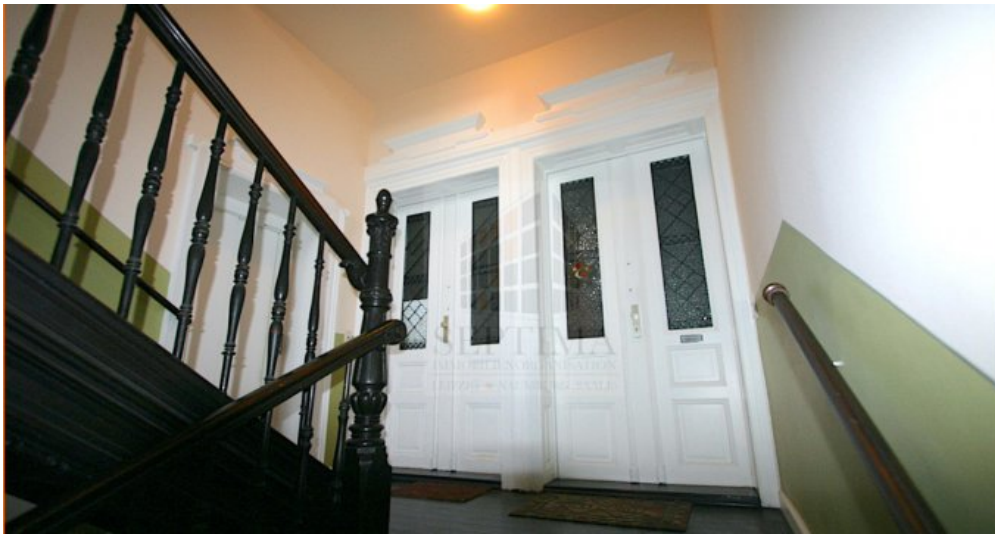
Wohnzimmer



Treppenhaus3



Lift_auf_Etage



Treppenhaus(1)

